



— Les règles typographiques,
de logo et d'utilisation visuelle
garantissent une identité
cohérente et professionnelle
à chaque utilisation

up univpro

Charte graphique

Sommaire

LE LOGO	P.3-9
Sans baseline, avec baseline, zone de protection, icotype, motifs graphiques.	
LES COULEURS	P.10-14
Couleurs principales, monochrome, sur aplat et couleurs complémentaires .	
LES TYPOGRAPHIES	P.15
LES AUTORISATIONS ET INTERDITS	P.16-17
Ce qu'il est autorisé de faire ou non avec l'identité visuelle.	
MOCKUP	P.18-19
SUPPORTS DE COM'	P.20-22

Sans baseline

Le logo



Avec baseline

Le logo



Le **réseau** de la formation continue et de l'apprentissage à l'université

Le logo

Zone de protection



Le cercle (la taille du point du i) détermine la zone de sécurité sur les quatres côtés du logo.

Le logo



L'icotype

Motifs graphiques d'accompagnement



Elles peuvent être utilisées pour décorer les différents supports d'univpro.
Ce motif peut être retourné dans tous les sens.

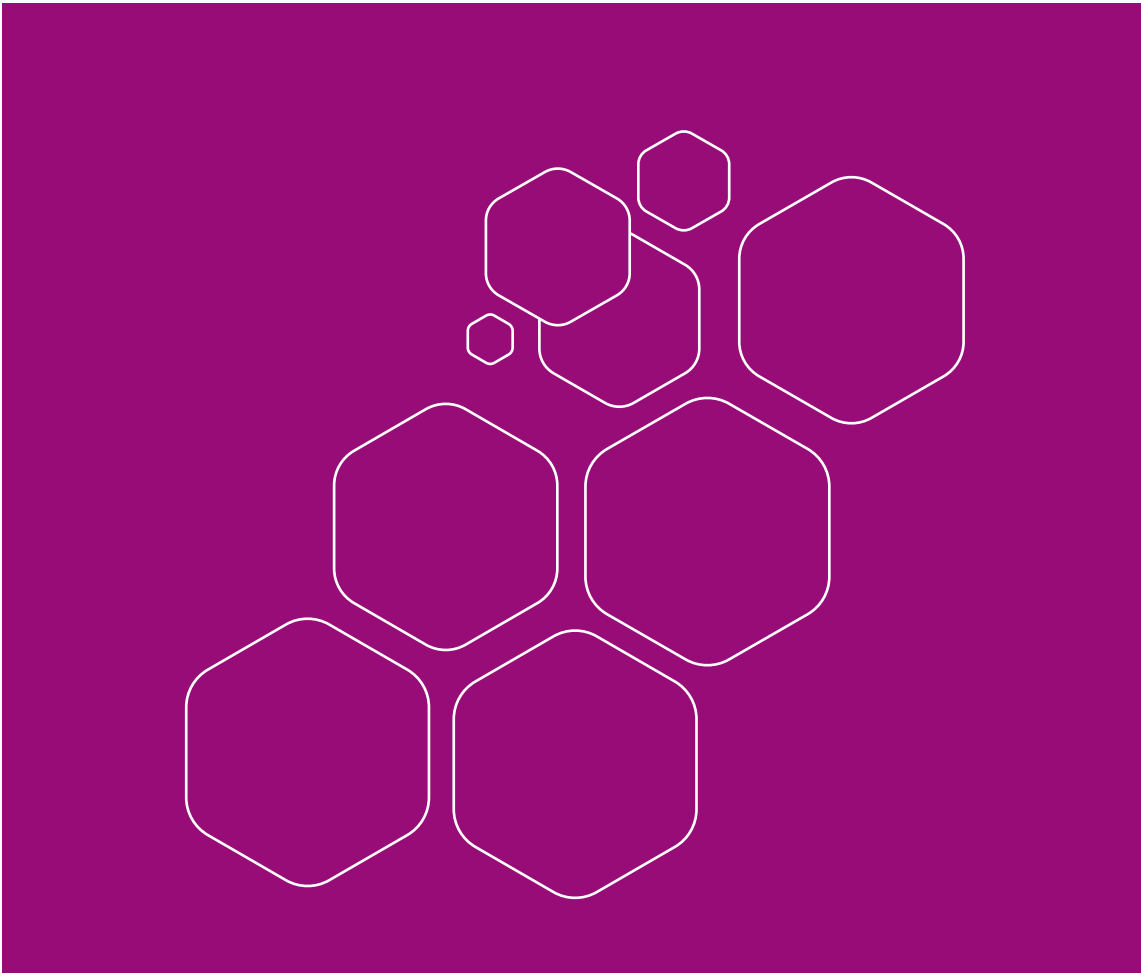
Motifs graphiques d'accompagnement



Elles peuvent être utilisées pour décorer les différents supports d'univpro.
Ce motif peut être retourné dans tous les sens.

Motifs graphiques

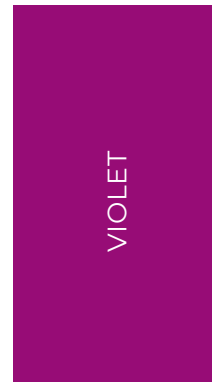
d'accompagnement



Elles peuvent être utilisées pour décorer les différents supports d'univpro.
Ce motif peut être retourné dans tous les sens.

Les couleurs

Couleurs principales



C M J N
30 100 00 20

R V B
157 10 109

Hex
#9D0A6D

PANTONE 7649 C



C M J N
30 00 00 85

R V B
53 66 72

Hex
#354248

PANTONE 432 C

Le logo utilise une combinaison de deux couleurs, le violet, l'anthracite.

Ces couleurs sont essentielles pour préserver l'identité visuelle du logo et doivent être les seules utilisées pour garantir une cohérence graphique dans toutes les déclinaisons et applications du logo.

Les couleurs

Monochrome

UNIVPRO

UNIVPRO

Les couleurs

Sur aplat



univpro



univpro

Les couleurs

Les couleurs complémentaires



C M J N
15 10 80 00

R V B
229 272 73

Hex
#E5D449

PANTONE 458 C



Les couleurs

Les couleurs complémentaires



C M J N
90 05 10 25

R V B
0 132 172

Hex
#0084AC

PANTONE 7704 C



Montserrat

Typographie

Aa

Aa Bb Cc Dd Ee Ff Gg Hh Ii Jj Kk Ll Mm
Nn Oo Pp Qq Rr Ss Tt Uu Vv Ww Xx Yy Zz

Aa

Aa Bb Cc Dd Ee Ff Gg Hh Ii Jj Kk Ll Mm
Nn Oo Pp Qq Rr Ss Tt Uu Vv Ww Xx Yy Zz

Aa

Aa Bb Cc Dd Ee Ff Gg Hh Ii Jj Kk Ll Mm
Nn Oo Pp Qq Rr Ss Tt Uu Vv Ww Xx Yy Zz

Aa

**Aa Bb Cc Dd Ee Ff Gg Hh Ii Jj Kk Ll Mm
Nn Oo Pp Qq Rr Ss Tt Uu Vv Ww Xx Yy Zz**

Aa

*Aa Bb Cc Dd Ee Ff Gg Hh Ii Jj Kk Ll Mm
Nn Oo Pp Qq Rr Ss Tt Uu Vv Ww Xx Yy Zz*

La police d'écriture Montserrat est celle qui doit être utilisée pour les différents supports d'Univpro.
Pour info : la police utilisée pour créer le logo est la Myriad Pro.

Authorisations



Le **réseau** de la formation continue et de l'apprentissage à l'université

Les interdits



Mockup

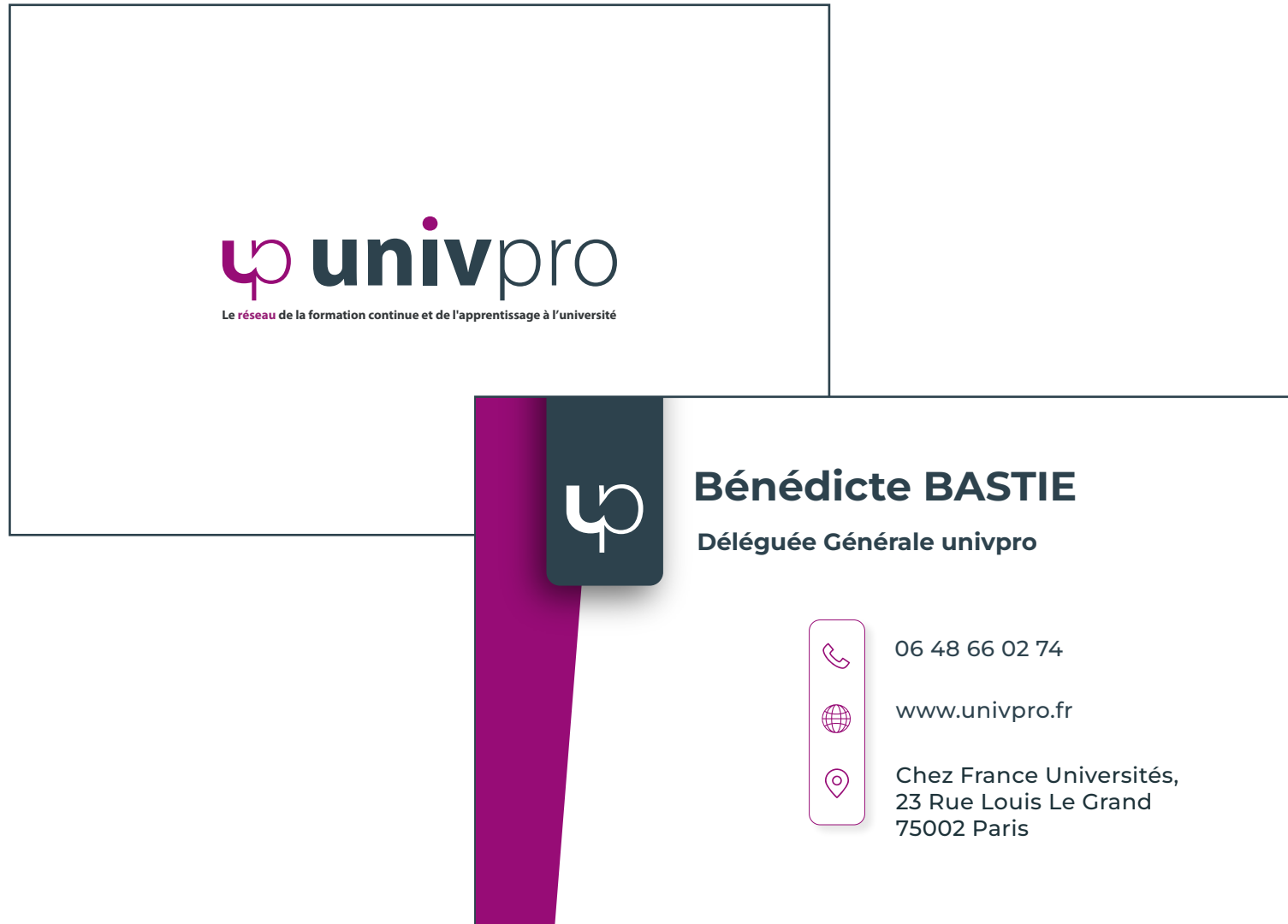


Mockup

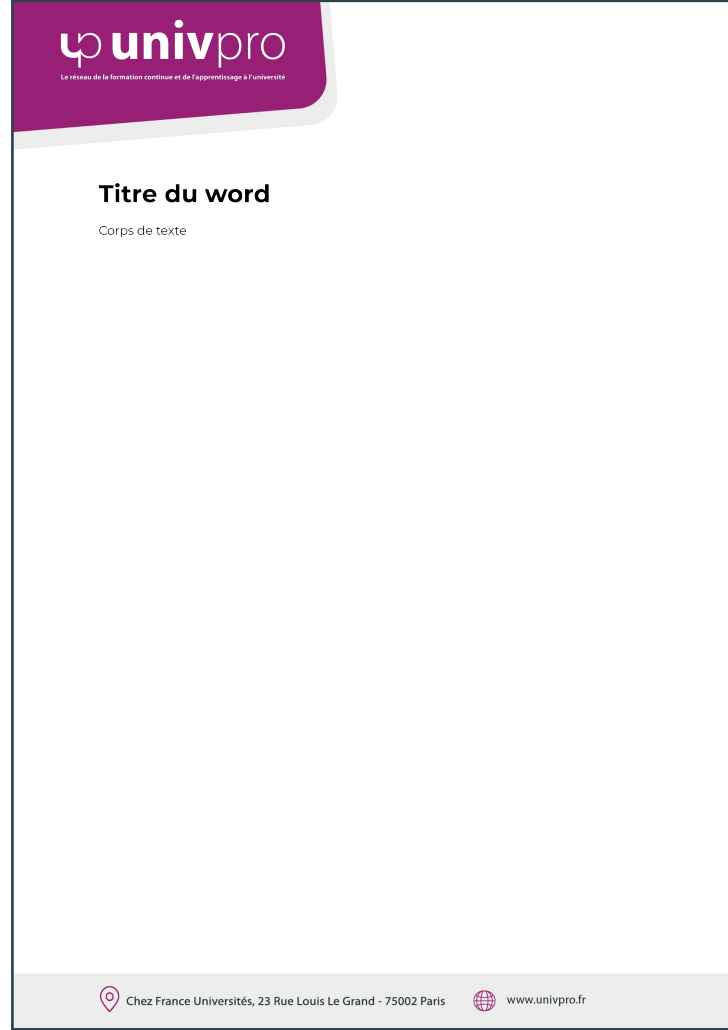


Supports de com'

Carte de visite

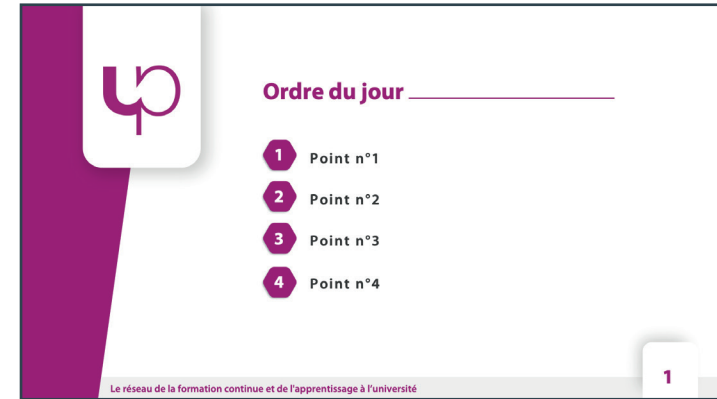
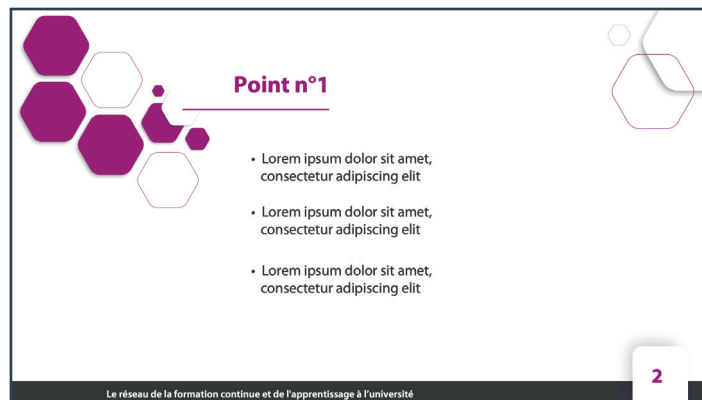
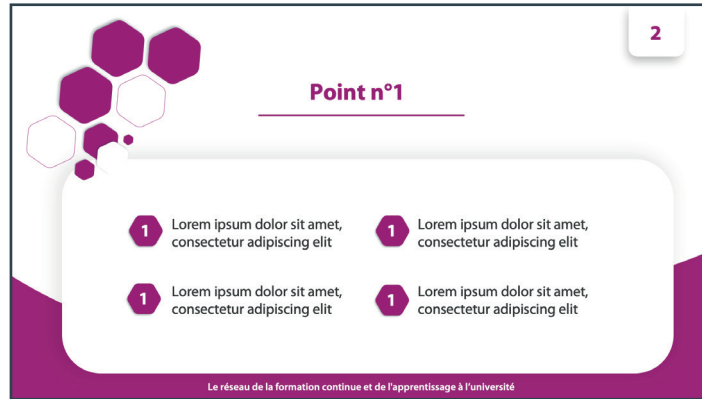


Supports de com'



Word

Supports de com'



Powerpoint